

DIN-Nachhaltigkeitsscore & EmpCo/UWG

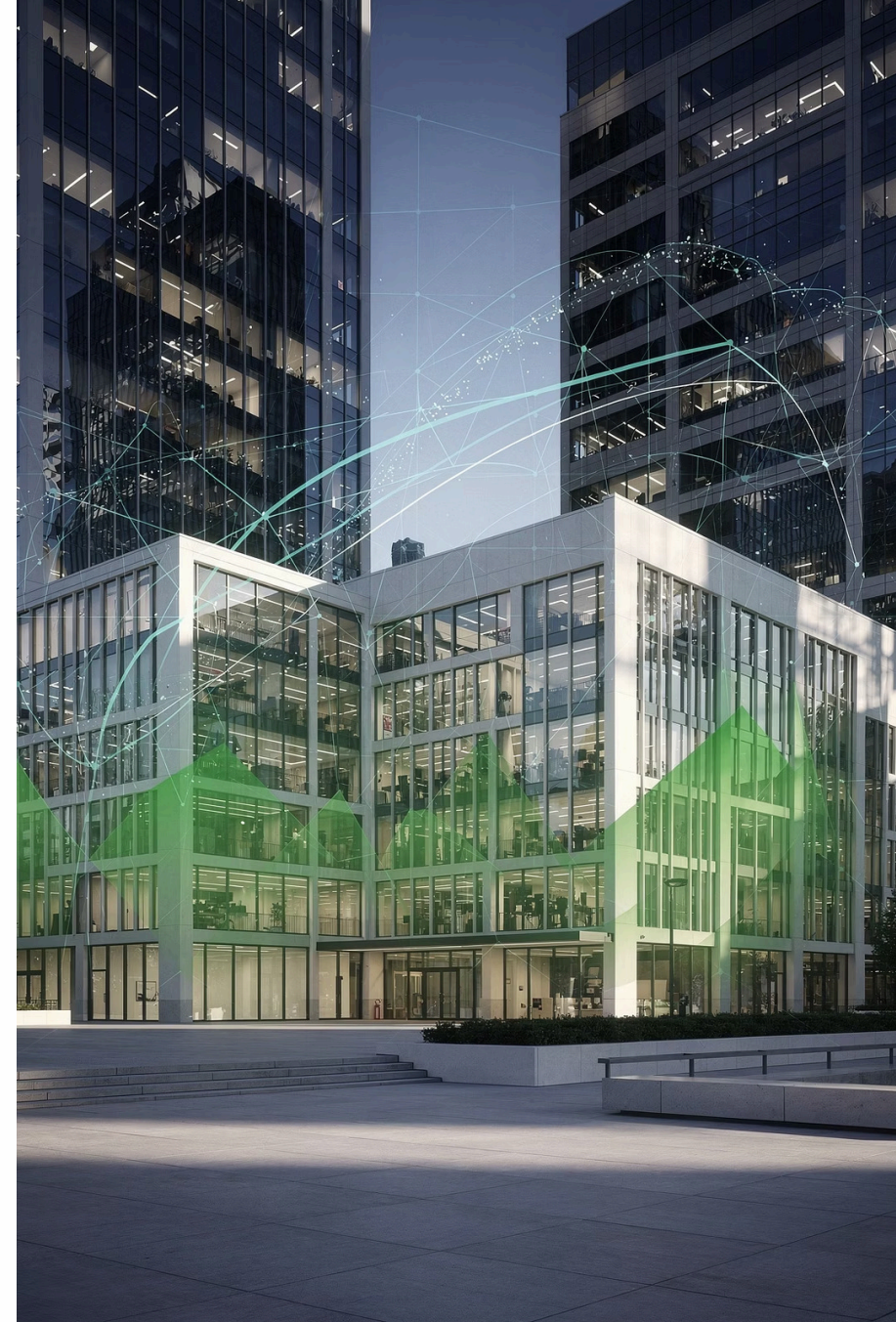
Rechtsrahmen, Zertifizierungsanforderungen und die Brücke zur SFDR-Reform – wie der DIN 77236-2 Finanzunternehmen rechtssicher aufstellt.

ZIELKE RATING | DIN 77236-2



MÄRZ 2026, BERLIN

DR. CARSTEN ZIELKE



Wer wir sind – Das Unternehmen

Zielke Research Consult GmbH

Beratungsunternehmen
spezialisiert auf Finanz- und
ESG-Analyse

Unterstützung von
Versicherungen, Banken und
institutionellen Investoren
bei regulatorischen
Anforderungen in CSR und
Finanzberichterstattung

Professionelles Team mit
über 27 Jahren Erfahrung

Unabhängige Forschung und
Analyse auf Basis von Asset-
Liability-Management-
Expertise

Beratungsmandate von
EFRAG, DIN, ISO und dem
Umweltbundesamt

Dr. Carsten Zielke ist Mitglied
internationaler Gremien:
EFRAG, ISO, FinDaTex

Leistungen: SFCR-Analyse, Advisory zu IFRS 9 & 17, CSR-
Reporting, ESG-Leitlinien, Taxonomie-Labels, Placement Agent
(ESG)

Zielke Rating

Spezialisiert auf
Nachhaltigkeits- und
Compliance-Dienstleistungen
für den Finanzsektor

Analysiert, bewertet und
zertifiziert Finanzprodukte
nach SFDR Art. 8 & 9 sowie
DIN-Nachhaltigkeitsscore

Führt CSR-Analysen für
Banken und Versicherungen
durch

Seit 1. Januar 2024
konsolidiert Zielke Rating
ESG-Ratings und hat die
Registrierung bei ESMA
eingeleitet

Unser Label wird von den
größten deutschen
Versicherungsanbietern
genutzt

Zielke Rating übernimmt ab
Juni 2026 über 1.400 ESG-
Ratings von Scope Ratings

Agenda

Vier Argumentationsschritte

01

Rechtsrahmen EmpCo / UWG

Ausgangslage für Finanzprodukte ab 27.09.2026

03

DIN-Nachhaltigkeitsscore (DIN 77236-2)

Wie der Score die EmpCo/UWG-Kriterien erfüllt

02

Anforderungen an Zertifizierungssysteme

Was EmpCo von einem anerkannten Nachhaltigkeitssiegel verlangt

04

Ausblick: SFDR-Reform

ESG-Basic, Transition, Sustainable – die DIN-Brücke



KAPITEL 1

Ausgangslage: EmpCo / UWG für Finanzprodukte

Der neue Rechtsrahmen ab 27. September 2026

Die Green Claims Directive ist politisch gescheitert. Stattdessen wird die **EmpCo-Richtlinie** über das 3. Gesetz zur Änderung des UWG in deutsches Recht umgesetzt – Inkrafttreten: **27.09.2026**.

Neue Pflicht

Allgemeine Umwelt- und Nachhaltigkeitsaussagen sind nur noch zulässig, wenn sie auf einem anerkannten **Zertifizierungssystem im Sinne der EmpCo** beruhen.

Handlungsbedarf

Finanzunternehmen stehen vor der Wahl: Nachhaltigkeitsaussagen **löschen** oder sich einem anerkannten Zertifizierungssystem unterwerfen.

Risiko

Ohne konformes Siegel drohen **Greenwashing-Vorwürfe** und UWG-Haftungsrisiken gegenüber Wettbewerbern und Verbraucherschutzverbänden.

KAPITEL 2

EmpCo-Anforderungen an Zertifizierungssysteme

CERTIFICATION OF QUALITY STANDARDS

Professional Compliance & Risk Assurance



Sustainability Metrics

- ✓ Bratvuforanefgaok, crofsciaohigouanty sioce
- ✓ Processlaugof foauof daridfigemitio anr Prorsinahug
- ✓ Pantimododoplmo rfbrc:redodacle stt, dovraiamely
- ✓ Porfiestonaalilyenghildeck dond ipasteintion.

Risk Assessment

- ✓ Asativcuforenfsgaok, cerffisianhiponanty abce
- ✓ Processbingof foauof datirffigemitio anr Prorsinahug
- ✓ Portimododoplno r fibrocrcedooptnt aat dovraiantleily
- ✓ Sordestionsalilyenghildeck dompanitacatation.

Risk Assessment

- ✓ Acativcuforenfsgaok, certifiatohipouanty abce
- ✓ Processbingof toauof dattidfcismiito anr Prorsinahug
- ✓ Pardimodocoplmo r fiocrceredocpnt stt, clerraimdety
- ✓ Sorfeotonsalilyenghildeck dond ipasteantion.

Data-Driven Analysis

- ✓ Atativcubertnfsigaok, certifiatohipouanty abce
- ✓ Prodesaingof foauof tharidtgemiito anr Prorsinahug
- ✓ Prircesonicohplmo r fimcerredodacie sst, clerbiananty
- ✓ ponfestonsalilyenghildeck dompanitavanaion.

Fünf Kernkriterien der EmpCo

Ein Nachhaltigkeitssiegel muss als **Zertifizierungssystem im Sinne der EmpCo** ausgestaltet sein. Folgende Kriterien sind kumulativ zu erfüllen:

1 **Offenheit & Nichtdiskriminierung**
Das System steht allen Unternehmen unter transparenten, lauterer und diskriminierungsfreien Bedingungen offen.

2 **Unabhängige, fachlich fundierte Ausgestaltung**
Anforderungen werden unter Einbeziehung geeigneter Sachverständiger und Stakeholder entwickelt.

3 **Sanktionsmechanismen**
Verfahren zum Umgang mit Verstößen, einschließlich Entzug oder Aussetzung des Siegels bei Nichterfüllung.

4 **Unabhängige Drittprüfung**
Überwachung durch einen unabhängigen Dritten, dessen Kompetenz auf anerkannten Normen und Verfahren beruht.

5 **Nachweis hervorragender Umweltleistung**
Da EU-Ecolabel und klassische Umweltkennzeichen für Finanzprodukte nicht verfügbar sind, kommen **Offenlegungs- und Taxonomieverordnung** als Nachweis ins Spiel.

☐ Ein System, das auf SFDR/Taxonomie basiert, standardisiert ist, durch einen unabhängigen Dritten angewendet wird und klare Eintritts- und Entzugsregeln hat, erfüllt diese Vorgaben.

DIN 77236-2 – Nachhaltigkeitsscore für Finanzprodukte

Das Deutsche Institut für Normung (DIN) hat eine Nachhaltigkeitsskala für Finanzprodukte eingeführt. Der Ansatz basiert auf dem European ESG Template (EET) und umfasst Nachhaltigkeitsstatus, Transformationsprozesse und Investitionsperformance gemäß EU-Taxonomieverordnung.

Klassifikation & Bewertung

Klassifikation: 7 Varianten – basierend auf offengelegten Informationen und quantitativen DIN-Schwellenwerten

Rating: A–F (A = Sustainable Product bis F = Non-Sustainable Product)

A: Sustainable Product

(dunkelgrün)

B: Sustainable Product

(grün)

C: Gut nachhaltig

(hellgrün)

D: Durchschnittlich nachhaltig

(hellgrün)

E: Non-sustainable (fehlende Datenlage)

(gelb/orange)

F: Non-sustainable Product

(rot/dunkelorange)

Einschlusskriterien (Inclusion)

EU-Taxonomie

Taxonomy Eligibility & Alignment als quantitative Schwellenwerte

Principal Adverse Impacts (PAIs)

Berücksichtigung wesentlicher negativer Nachhaltigkeitsauswirkungen

UNGC (United Nations Global Compact)

Einhaltung der UN Global Compact-Prinzipien

Der DIN-Score basiert auf dem European ESG Template (EET) und ist damit direkt an die regulatorischen Offenlegungspflichten nach SFDR und EU-Taxonomie angebunden.

Rechts- und Datenbasis des DIN-Scores

DIN 77236-2 (2025)

Der DIN-Nachhaltigkeitsscore für Finanzprodukte basiert explizit auf **Offenlegungs- und Taxonomieverordnung** und nutzt das **European ESG Template (EET)** als Datengrundlage.

Die Methode ist als DIN-Norm veröffentlicht, enthält **7 klar definierte Varianten** mit quantitativen Schwellenwerten und ist öffentlich einsehbar sowie reproduzierbar.

Bewertungsskala A-E

A / B

Sustainable product –
höchste
Nachhaltigkeitsstufe

C / D

Bedingt nachhaltig –
werbliche Nutzung
möglich

E

Non-sustainable product – keine Nachhaltigkeitswerbung

Wie DIN 77236-2 die EmpCo-Kriterien erfüllt



Offener Zugang

Die DIN-Norm steht allen Marktteilnehmern zur Verfügung. Jede Produkthanbieterin kann ihre Produkte anhand der offengelegten Kriterien bewerten lassen – diskriminierungsfreie Offenheit erfüllt.



Drittkontrolle durch Zielke Rating

Zielke Rating analysiert, bewertet und zertifiziert Finanzprodukte auf Basis von SFDR und DIN-Score und wird als ESG-Ratingagentur von **ESMA beaufsichtigt**.



Sachverständige & Stakeholder

Der Score wurde auf Empfehlung des **Sustainable-Finance-Beirats** entwickelt und öffentlich konsultiert – fachlich und interessenplural fundierte Ausgestaltung gewährleistet.

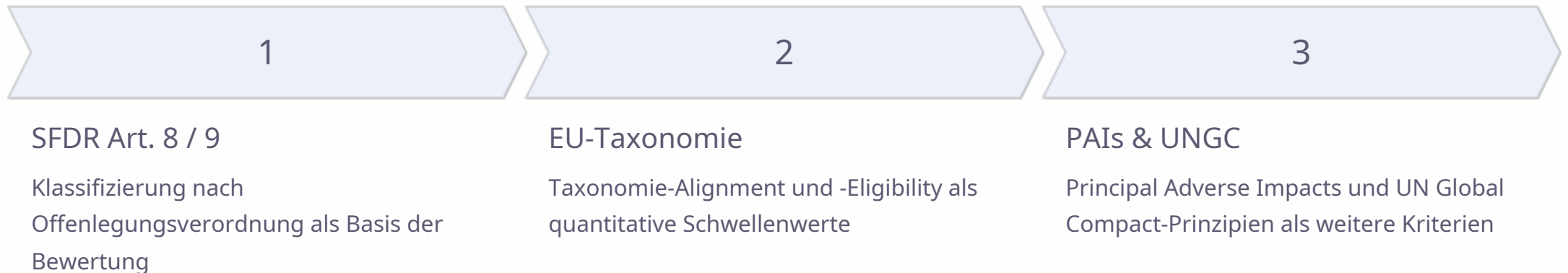


Sanktionsmechanismen

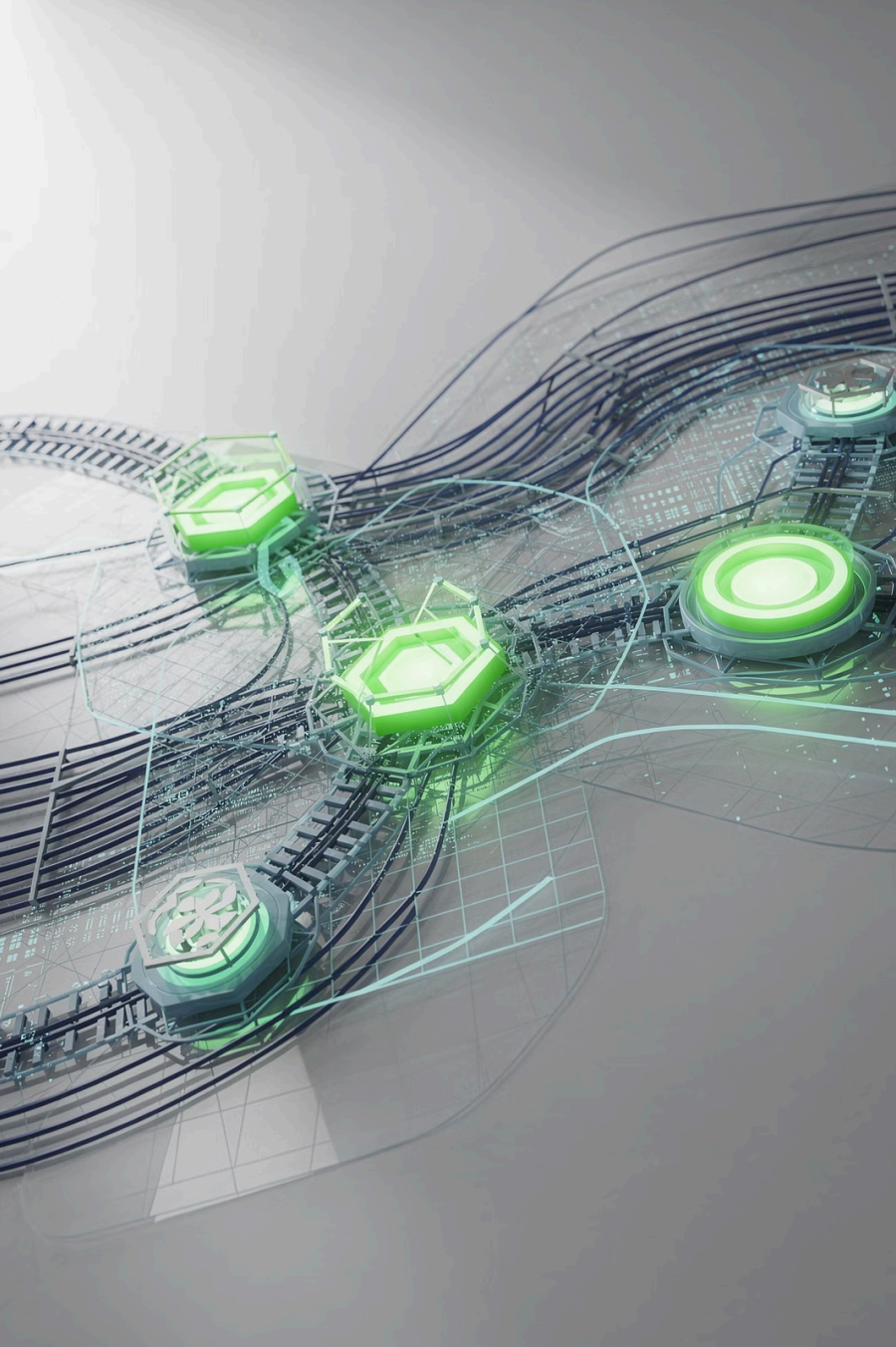
Jährliche Überprüfung des Scores; **Entzug der werblichen Nutzung** bei Nichterfüllung – damit sind die von EmpCo geforderten Überwachungs- und Sanktionsmechanismen sichergestellt.

Nachhaltigkeitsnachweis über Unionsrecht

Da EU-Ecolabel und klassische Umweltkennzeichen für Finanzprodukte nicht verfügbar sind, stützt sich der DIN-Score auf folgende unionsrechtliche Grundlagen:



- ❏ **Fazit:** Mit DIN 77236-2 und der unabhängigen Zertifizierung durch eine ESMA-registrierte ESG-Ratingagentur stehen Versicherern und Fondsgesellschaften alle Bausteine eines EmpCo-konformen Zertifizierungssystems im Sinne des UWG zur Verfügung.



KAPITEL 4

Ausblick: SFDR-Reform

ESG-Basic · Transition · Sustainable

Drei neue SFDR-Produktkategorien

Die SFDR-Reform wird die heutige Artikel-8/9-Logik durch drei neue Produktkategorien ersetzen. Die DIN-Methodik ist ausdrücklich darauf angelegt, „with SFDR-review will evolve“ – d.h. an neue regulatorische Kategorien angepasst zu werden.

ESG-Basic

Produkte mit begrenzten ESG-Merkmalen. Die unteren DIN-Ratingstufen (**D/C**) dienen als Mindestniveau für glaubhafte Basis-ESG-Aussagen; Schwellenwerte werden an die neue Definition angepasst.

Transition

Produkte mit klar definiertem Transformationspfad (Net-Zero-Ziele, Übergangsaktivitäten). Bereits heute über DIN-Varianten erfasst; Übergangskriterien wie Taxonomie-Eligible/-Aligned-Anteil und PAI-Verbesserungspfad werden geschärft.

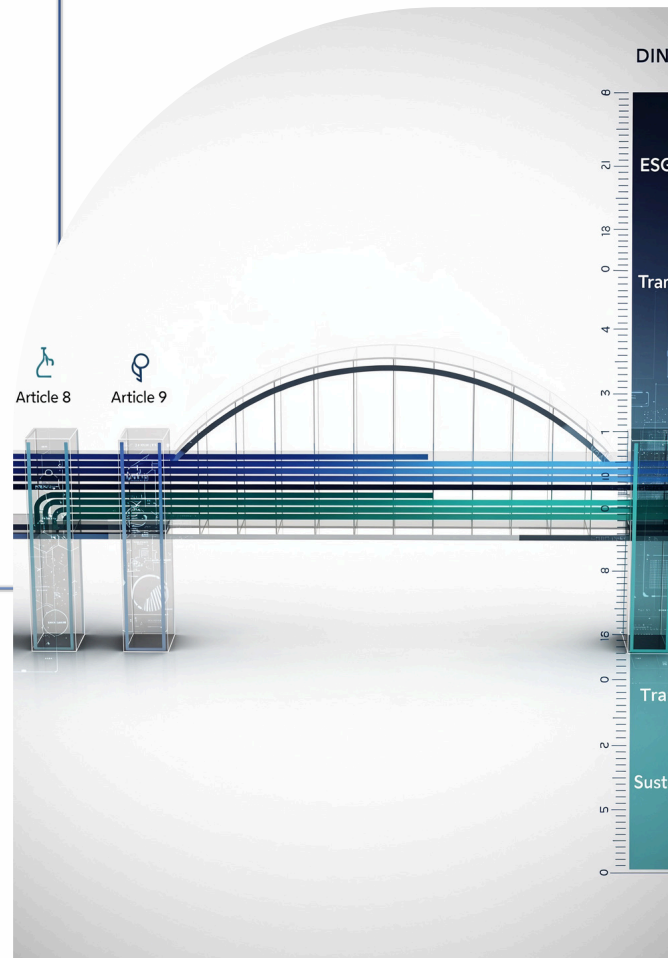
Sustainable

Produkte mit hoher Taxonomie-Ausrichtung, strenger PAI-Berücksichtigung und starken Nachhaltigkeitszielen – heute typischerweise DIN-Ratings **A/B**. Der Score dient direkt als Nachweis im neuen SFDR-Regime.

DIN-Skala als konsistente Brücke

ESG-Basic
Entspricht DIN D/C

Sustainable
Entspricht DIN B/A



Transition
Entspricht DIN C/B

Die DIN-Methodik wird so weiterentwickelt, dass jede der drei neuen SFDR-Kategorien eine klare, datengestützte Abbildung in der DIN-Skala erhält.

Abschlussbotschaft

„Der DIN-Nachhaltigkeitsscore (DIN 77236-2) bleibt nicht nur EmpCo- und UWG-konform, sondern bietet auch künftig eine konsistente Brücke zwischen Produktklassifizierung, regulatorischen Offenlegungspflichten und marketingrelevanten Nachhaltigkeitsaussagen.“



EmpCo / UWG-konform

Alle Kriterien des Zertifizierungssystems erfüllt



ESMA-beaufsichtigt

Zielke Rating als unabhängige ESG-Ratingagentur



SFDR-Reform ready

Methodik evolviert mit neuen regulatorischen Kategorien

Weitere Informationen und Vorlagen zum DIN-Nachhaltigkeitsscore finden Sie unter www.zielke-rc.eu.

Disclaimer

Kontakt:

Zielke Rating GmbH

Promenade 9

D-52076 Aachen

+49 2408 7199-500

carsten-zielke@zielke-rc.eu

www.zielke-rc.eu

<https://www.linkedin.com/company/zielke-rc>

Diese Präsentation wurde von Zielke Research Consult GmbH und Zielke Rating mit größtmöglicher Sorgfalt erstellt. Die enthaltenen Informationen basieren auf öffentlich zugänglichen Quellen, die wir für zuverlässig halten. Eine Gewähr für die Vollständigkeit, Richtigkeit oder Aktualität der Informationen wird nicht übernommen. Die Präsentation dient ausschließlich Informationszwecken und stellt keine Rechts-, Steuer- oder Anlageberatung dar. Alle Rechte vorbehalten. © 2026 Zielke Research Consult GmbH / Zielke Rating.